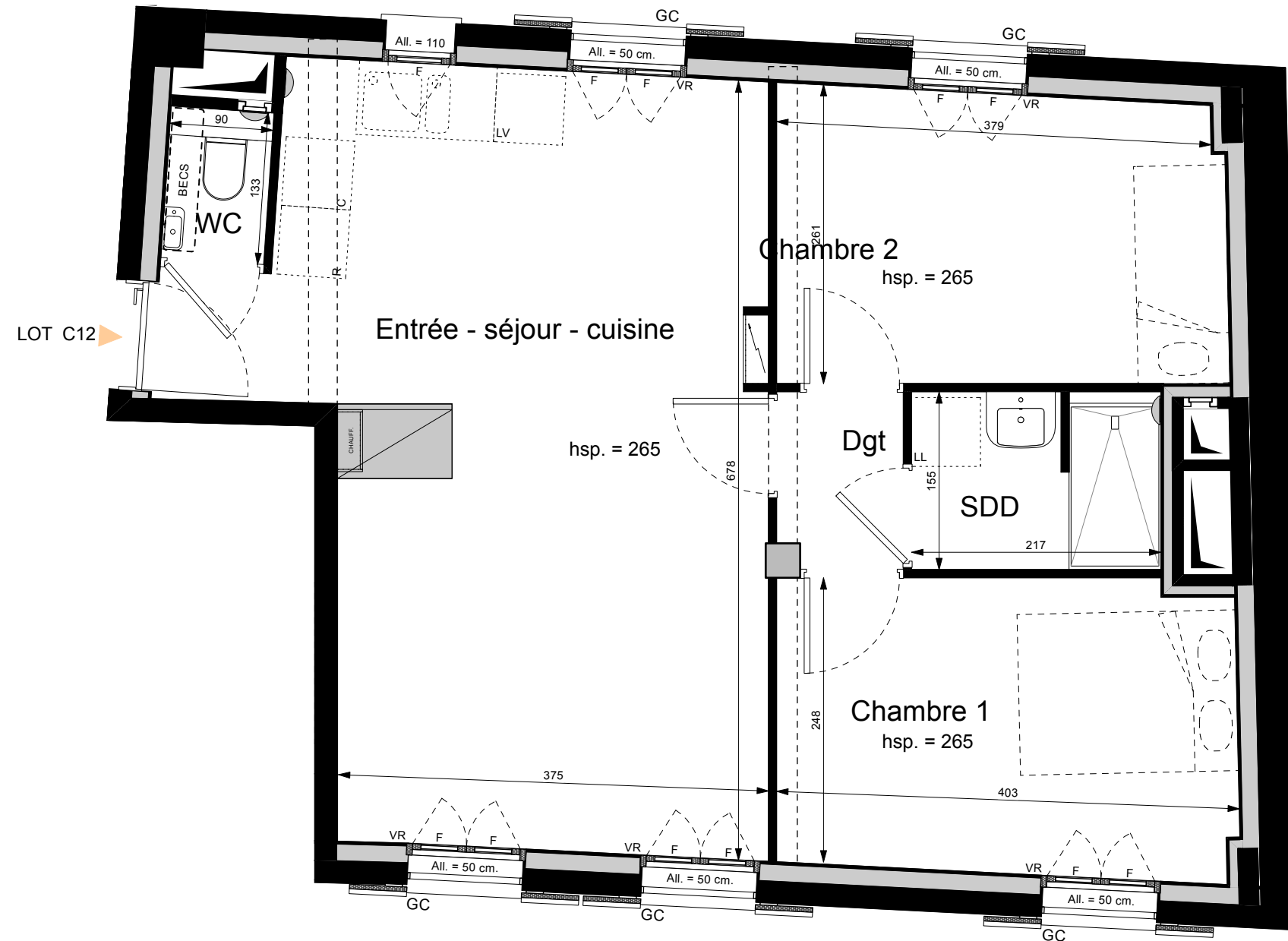


C12 3 pièces 1er étage



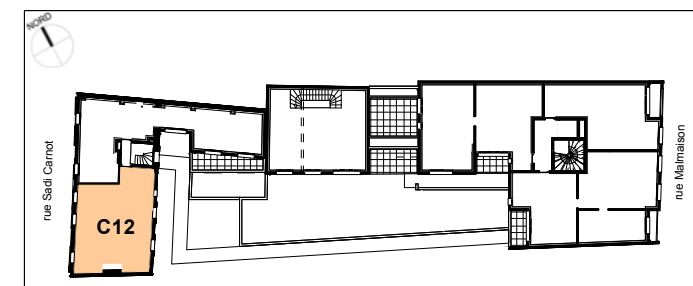
Village Carnot

62 rue Sadi Carnot & 49 rue Malmaison
93170 BAGNOLET



Pièces	surfaces en m2
Entrée - séjour - cuisine	28,3
Chambre 1	10,2
Chambre 2	9,8
SDD	3,4
Dgt	1,6
WC	1,2

TOTAL HABITABLE	54,6
TOTAL PRIVATIF	54,6



Conformément à la réglementation, ce plan est:
EVOLUTIF **P.M.R.**

Plan défini à ce jour pouvant faire l'objet de modifications en fonction des nécessités techniques, administratives et commerciales de la réalisation, tant en ce qui concerne les dimensions libres que les équipements. Les retombées, faux-plafonds, seuils, ainsi que les équipements sont figurés à titre indicatifs.

Légende

FF	Soffite / F. Plafond	Placard
FF	Fenêtre	GTL
FF	Fenêtre Fixe	GC
PF	Porte-Fenêtre	Garde-corps
PFF	Porte-Fenêtre Fixe	Nourrices chauffage
VR	Volet Roulant	Bouche VMC
All. = x	Hauteur d'allège	RP
seuil = x	Hauteur de seuil	Robinet de puisage
		Eclairage extérieur
		Prise extérieure