

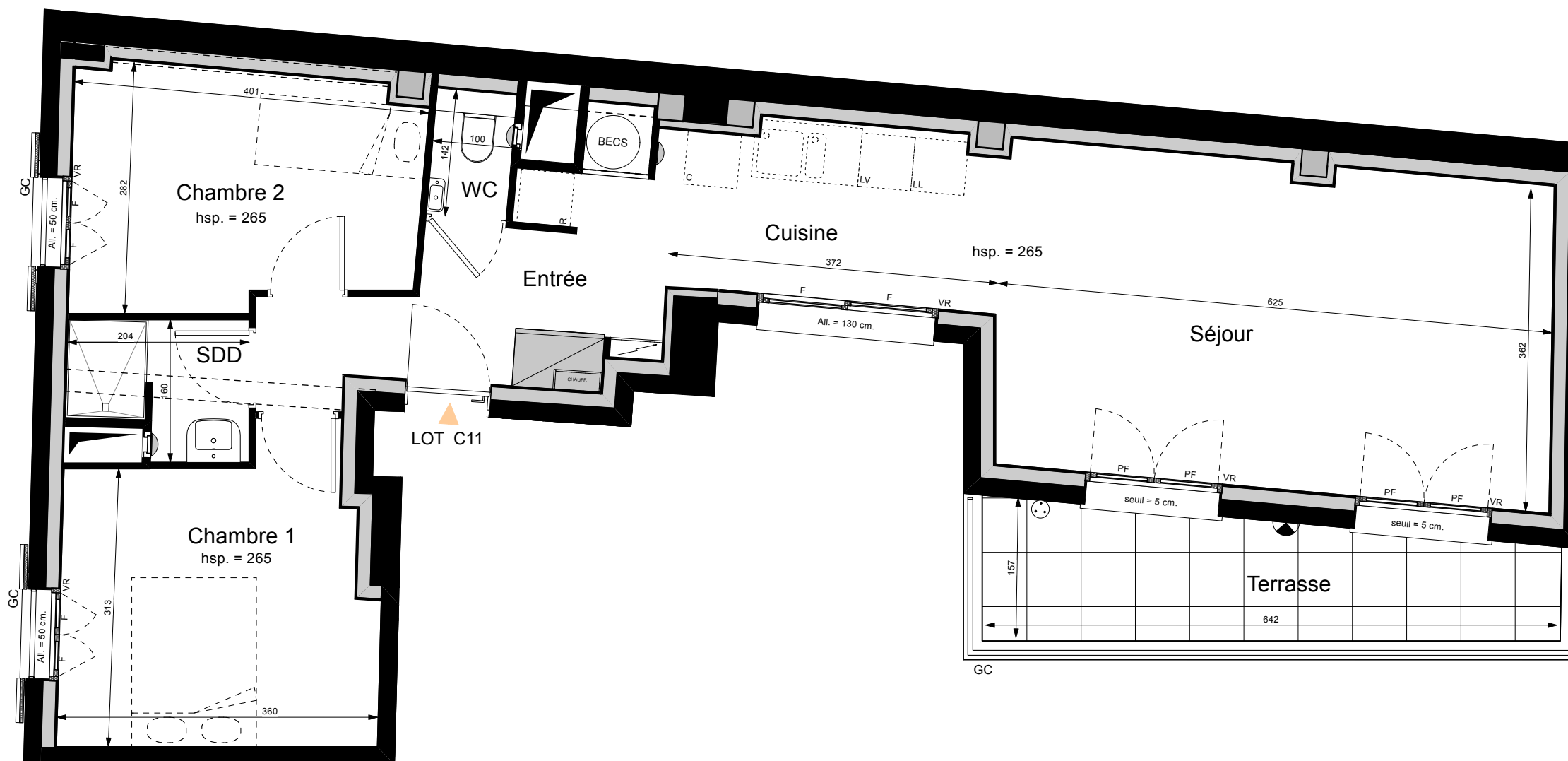
C11 3 pièces 1er étage



### Village Carnot

62 rue Sadi Carnot & 49 rue Malmaison  
93170 BAGNOLET

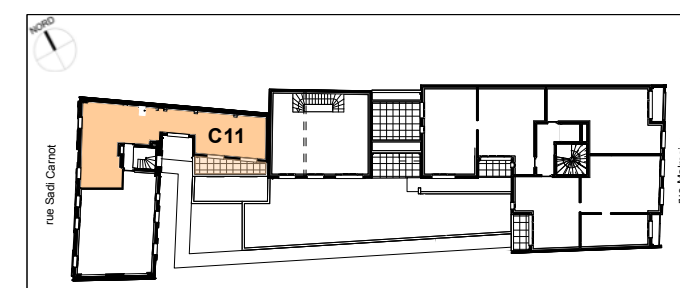
Pièces	surfaces en m2
Entrée	6,4
Cuisine	9,0
Séjour	22,6
Chambre 1	11,3
Chambre 2	10,0
SDD	2,8
WC	1,3
<b>TOTAL HABITABLE</b>	<b>63,4</b>
Terrasse	8,8
<b>TOTAL EXTERIEUR</b>	<b>8,8</b>
<b>TOTAL PRIVATIF</b>	<b>72,2</b>



0 0,5 1m 2m 3m

Conformément à la réglementation, ce plan est:  
**EVOLUTIF** **P.M.R.**

Plan défini à ce jour pouvant faire l'objet de modifications en fonction des nécessités techniques, administratives et commerciales de la réalisation, tant en ce qui concerne les dimensions libres que les équipements. Les retombées, faux-plafonds, seuils, ainsi que les équipements sont figurés à titre indicatifs.



**Légende**

FF	Soffite / F. Plafond	Placard
FF	Fenêtre	GTL
FF	Fenêtre Fixe	GC
PF	Porte-Fenêtre	Nourrices chauffage
PFF	Porte-Fenêtre Fixe	Bouche VMC
VR	Volet Roulant	RP
All. = x	Hauteur d'allège	Robinet de puisage
seuil = x	Hauteur de seuil	Eclairage extérieur
		Prise extérieure

INDICE 0 7 Avril 2026