

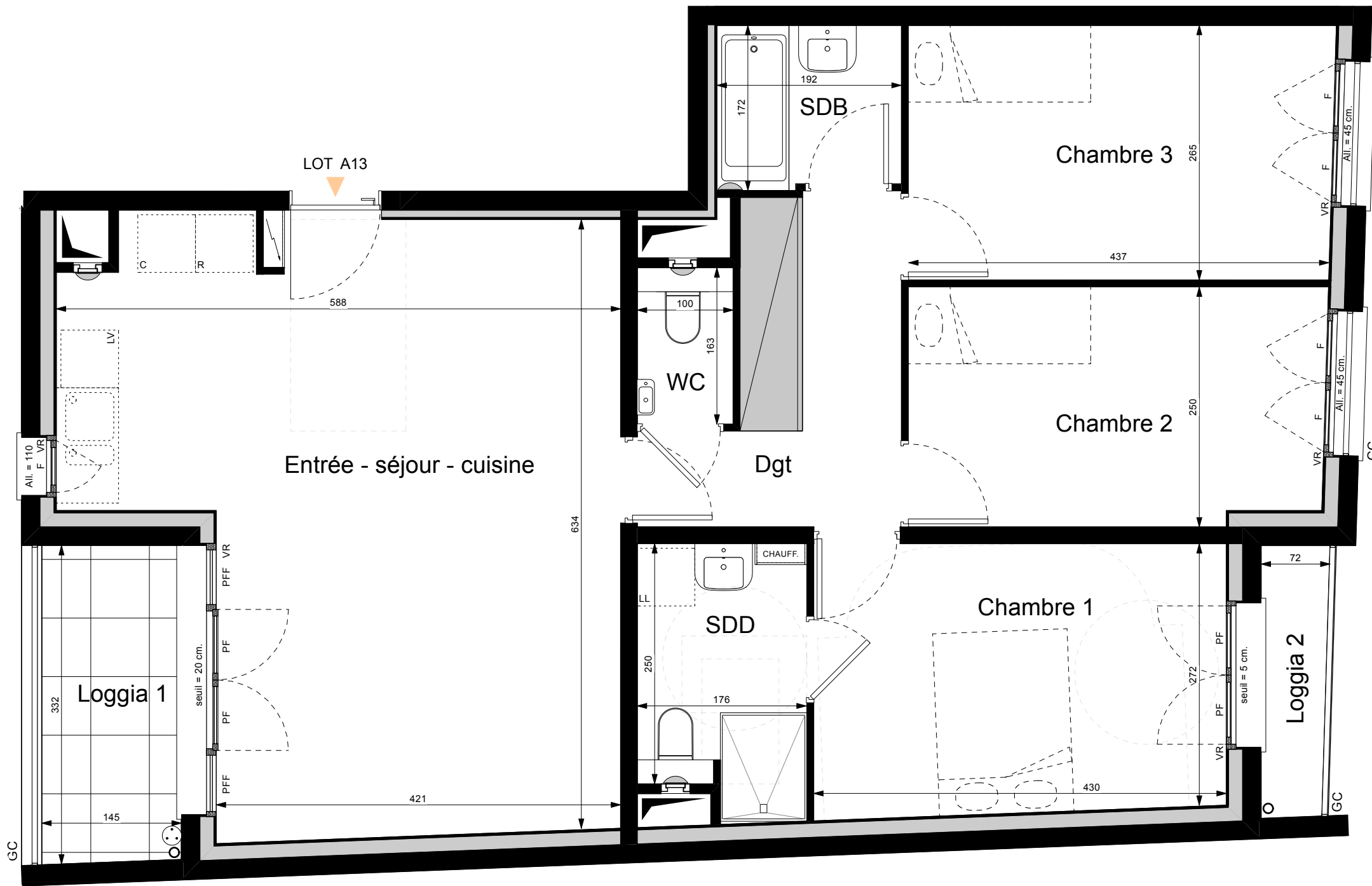
A13 4 pièces 1er étage



Village Carnot

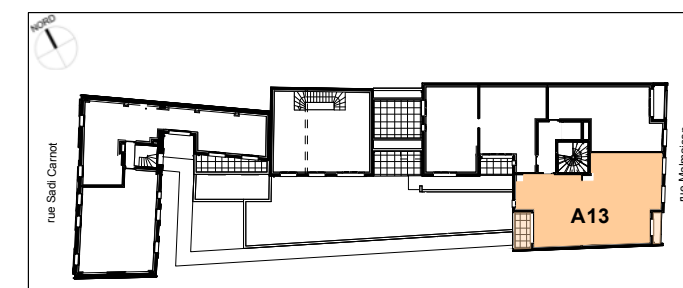
62 rue Sadi Carnot & 49 rue Malmaison
93170 BAGNOLET

| Pièces | surfaces en m2 |
|---------------------------|----------------|
| Entrée - séjour - cuisine | 32,0 |
| Chambre 1 | 12,1 |
| Chambre 2 | 10,7 |
| Chambre 3 | 11,7 |
| Dgt | 6,9 |
| SDB | 3,2 |
| SDD | 4,8 |
| WC | 1,6 |
| TOTAL HABITABLE | 83,0 |
| Loggia 1 | 4,9 |
| Loggia 2 | 1,9 |
| TOTAL EXTERIEUR | 6,9 |
| TOTAL PRIVATIF | 89,8 |



Conformément à la réglementation, ce plan est:
EVOLUTIF P.M.R.

Plan défini à ce jour pouvant faire l'objet de modifications en fonction des nécessités techniques, administratives et commerciales de la réalisation, tant en ce qui concerne les dimensions libres que les équipements. Les retombées, faux-plafonds, seuils, ainsi que les équipements sont figurés à titre indicatifs.



Légende

| | | |
|-----------|----------------------|---------------------|
| FF | Soffite / F. Plafond | Placard |
| FF | Fenêtre | GTL |
| FF | Fenêtre Fixe | GC |
| PF | Porte-Fenêtre | Nourrices chauffage |
| PFF | Porte-Fenêtre Fixe | Bouche VMC |
| VR | Volet Roulant | Robinet de puisage |
| All. = x | Hauteur d'allège | Eclairage extérieur |
| seuil = x | Hauteur de seuil | Prise extérieure |