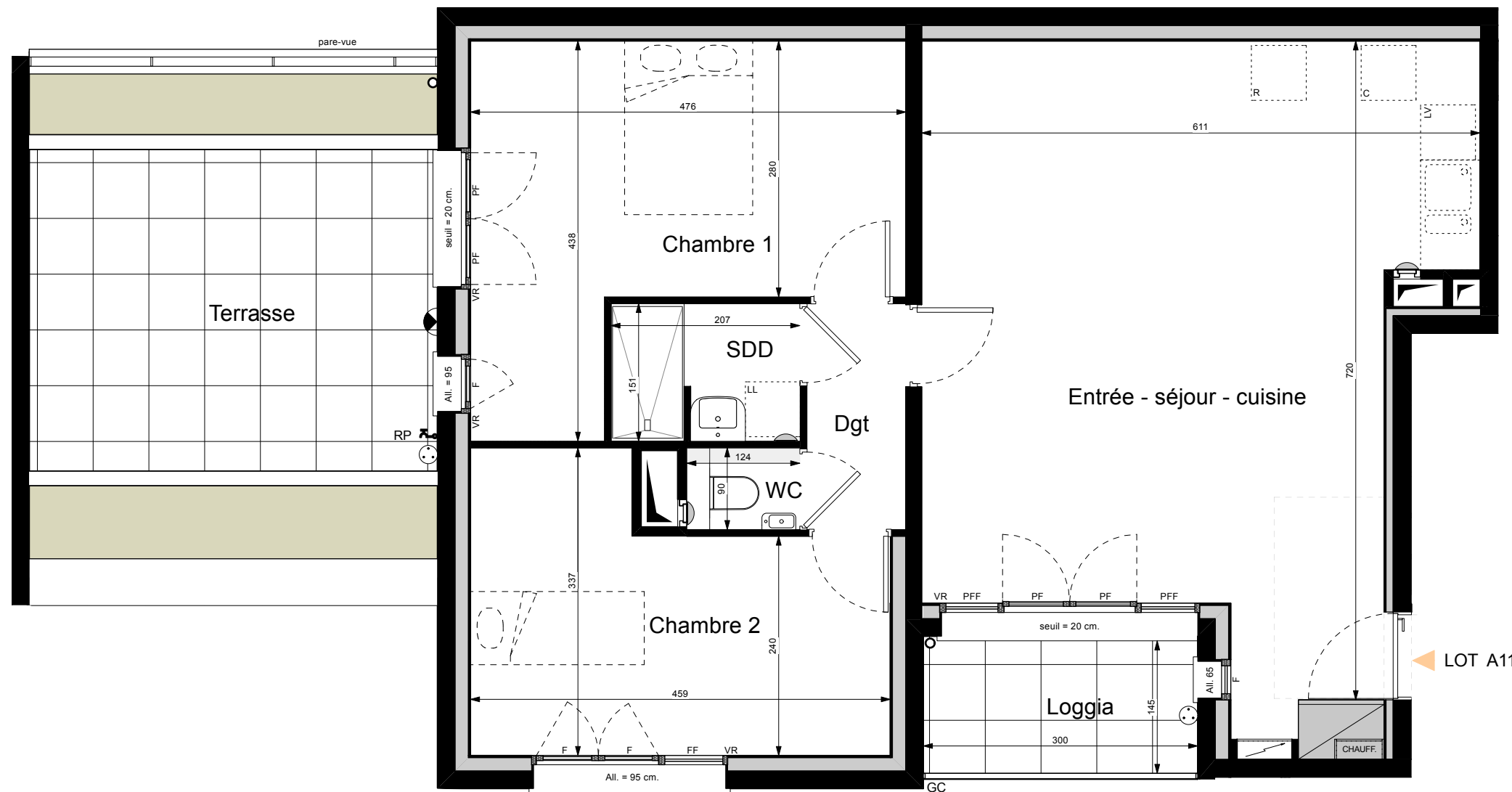


A11 3 pièces 1er étage



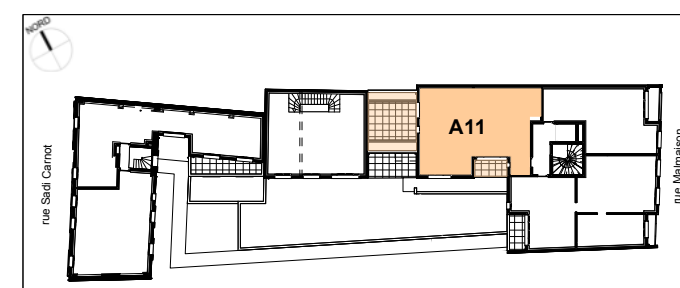
Village Carnot

62 rue Sadi Carnot & 49 rue Malmaison
93170 BAGNOLET



Pièces	surfaces en m2
Entrée - séjour - cuisine	36,7
Chambre 1	15,6
Chambre 2	12,7
SDD	3,1
Dgt	2,7
WC	1,1

TOTAL HABITABLE	71,9
Loggia	4,5
Terrasse	23,8
TOTAL EXTERIEUR	28,3
TOTAL PRIVATIF	100,2



Légende

FF	Soffite / F. Plafond	Placard	
FF	Fenêtre	GTL	
FF	Fenêtre Fixe	GC	Garde-corps
PF	Porte-Fenêtre	CHAUFF.	Nourrices chauffage
PFF	Porte-Fenêtre Fixe	RP	Bouche VMC
VR	Volet Roulant	RP	Robinet de puisage
All. = x	Hauteur d'allège	☀	Eclairage extérieur
seuil = x	Hauteur de seuil	⊙	Prise extérieure

0 0,5 1m 2m 3m

Conformément à la réglementation, ce plan est:
EVOLUTIF / **P.M.R.**

Plan défini à ce jour pouvant faire l'objet de modifications en fonction des nécessités techniques, administratives et commerciales de la réalisation, tant en ce qui concerne les dimensions libres que les équipements. Les retombées, faux-plafonds, seuils, ainsi que les équipements sont figurés à titre indicatifs.