

3ème étage



Conformément à la réglementation, ce plan est:
EVOLUTIF / **P.M.R.**

Plan défini à ce jour pouvant faire l'objet de modifications en fonction des nécessités techniques, administratives et commerciales de la réalisation, tant en ce qui concerne les dimensions libres que les équipements. Les retombées, faux-plafonds, seuils, ainsi que les équipements sont figurés à titre indicatifs.

C22 6 pièces 3ème étage

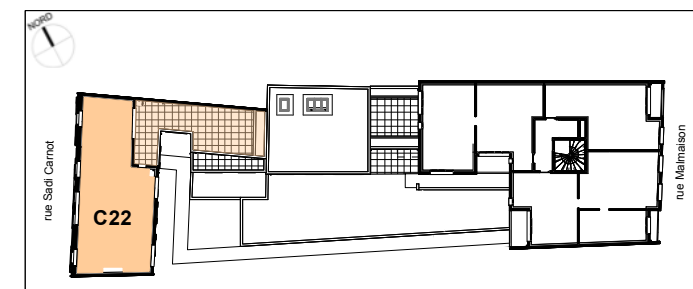


Village Carnot

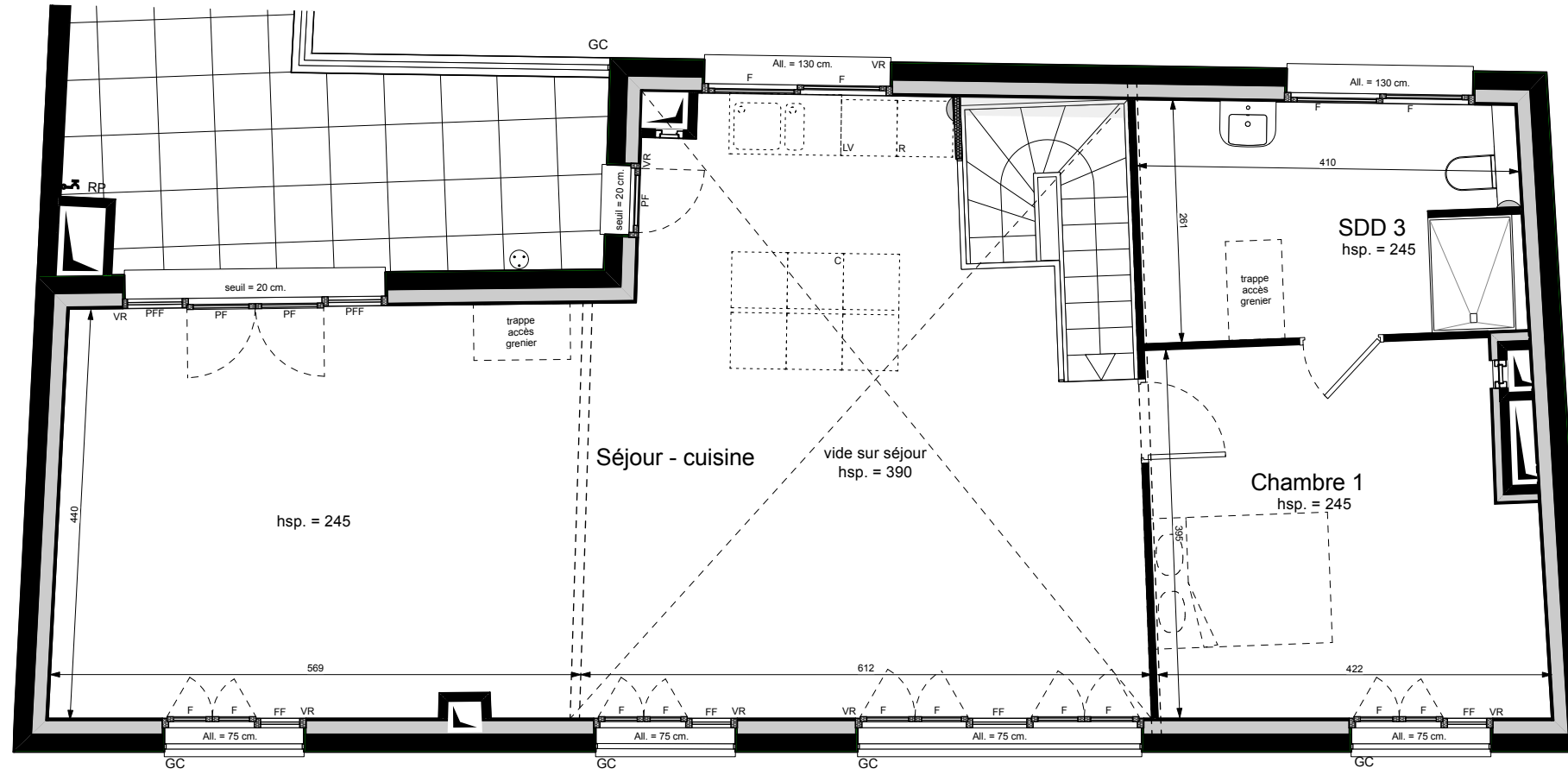
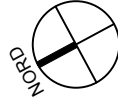
62 rue Sadi Carnot & 49 rue Malmaison
 93170 BAGNOLET

Pièces	surfaces en m2
Entrée	10,0
Séjour - cuisine	58,9
Chambre 1	16,0
Chambre 2	10,3
Chambre 3	10,7
Chambre 4	10,3
SDD 1	4,4
SDD 2	3,4
SDD 3	10,3
Dgt	1,6
WC 2	1,2

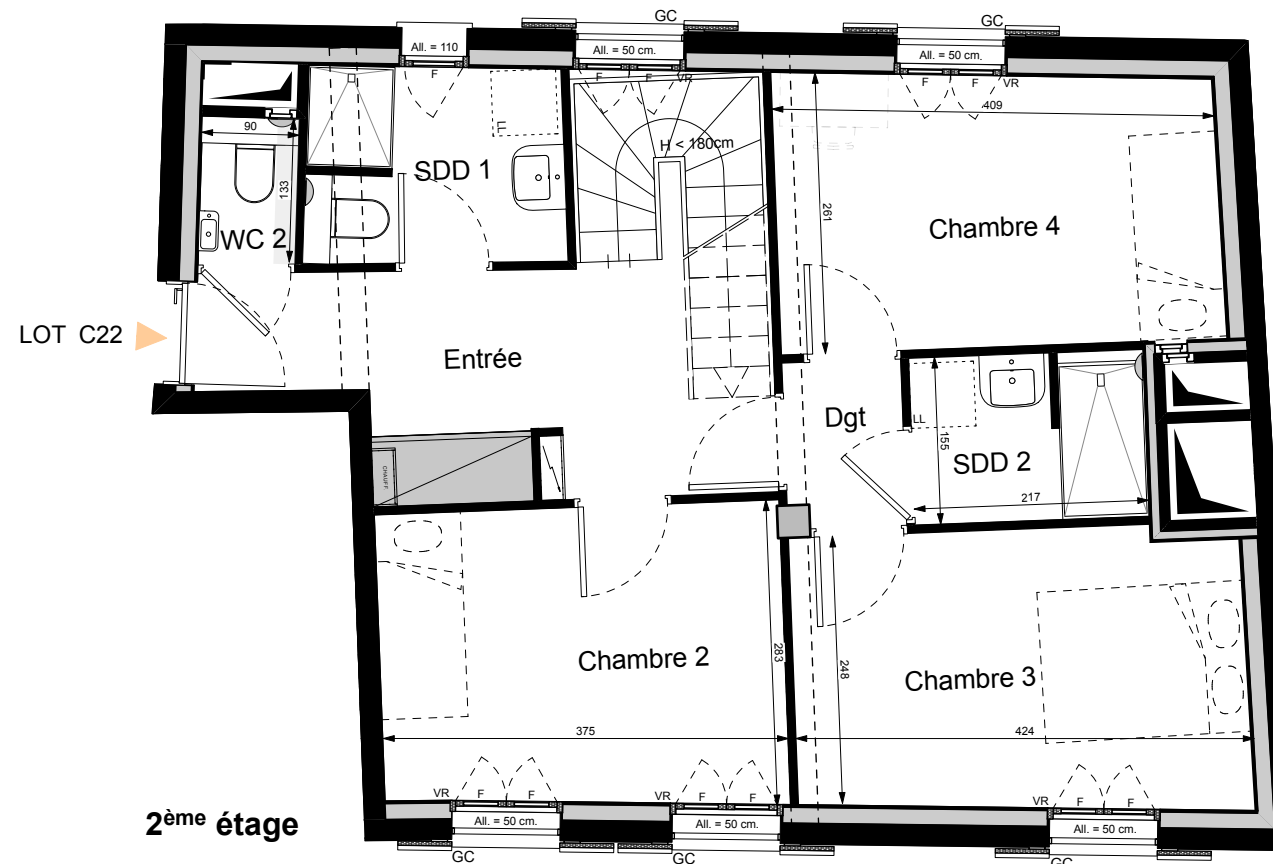
TOTAL HABITABLE	137,1
Terrasse	46,7
TOTAL EXTERIEUR	46,7
Grenier 2 >180	5,7
Grenier 1 >180	8,5
H < 180cm	21,7
TOTAL PRIVATIF	219,6



Légende			
FF	Soffite / F. Plafond	Placard	
FF	Fenêtre	GTL	
FF	Fenêtre Fixe	GC	Garde-corps
PF	Porte-Fenêtre	Nourrices chauffage	
PFF	Porte-Fenêtre Fixe	Bouche VMC	
VR	Volet Roulant	RP	Robinet de puisage
All. = x	Hauteur d'allège	Eclairage extérieur	
seuil = x	Hauteur de seuil	Prise extérieure	



3^{ème} étage



2^{ème} étage



Conformément à la réglementation, ce plan est:
EVOLUTIF / **P.M.R.**

Plan défini à ce jour pouvant faire l'objet de modifications en fonction des nécessités techniques, administratives et commerciales de la réalisation, tant en ce qui concerne les dimensions libres que les équipements. Les retombées, faux-plafonds, seuils, ainsi que les équipements sont figurés à titre indicatifs.

C22 6 pièces 2^{ème} & 3^{ème} étage

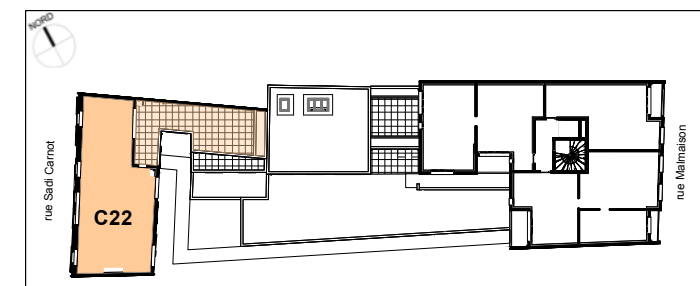


Village Carnot

62 rue Sadi Carnot & 49 rue Malmaison
 93170 BAGNOLET

Pièces	surfaces en m ²
Entrée	10,0
Séjour - cuisine	58,9
Chambre 1	16,0
Chambre 2	10,3
Chambre 3	10,7
Chambre 4	10,3
SDD 1	4,4
SDD 2	3,4
SDD 3	10,3
Dgt	1,6
WC 2	1,2

TOTAL HABITABLE	137,1
Terrasse	46,7
TOTAL EXTERIEUR	46,7
Grenier 2 >180	5,7
Grenier 1 >180	8,5
H < 180cm	21,7
TOTAL PRIVATIF	219,6



Légende

FF	Soffite / F. Plafond	Placard	
FF	Fenêtre	GTL	
FF	Fenêtre Fixe	GC	Garde-corps
PF	Porte-Fenêtre	[Symbol]	Nourrices chauffage
PFF	Porte-Fenêtre Fixe	[Symbol]	Bouche VMC
VR	Volet Roulant	RP	Robinet de puisage
All. = x	Hauteur d'allège	[Symbol]	Eclairage extérieur
seuil = x	Hauteur de seuil	[Symbol]	Prise extérieure

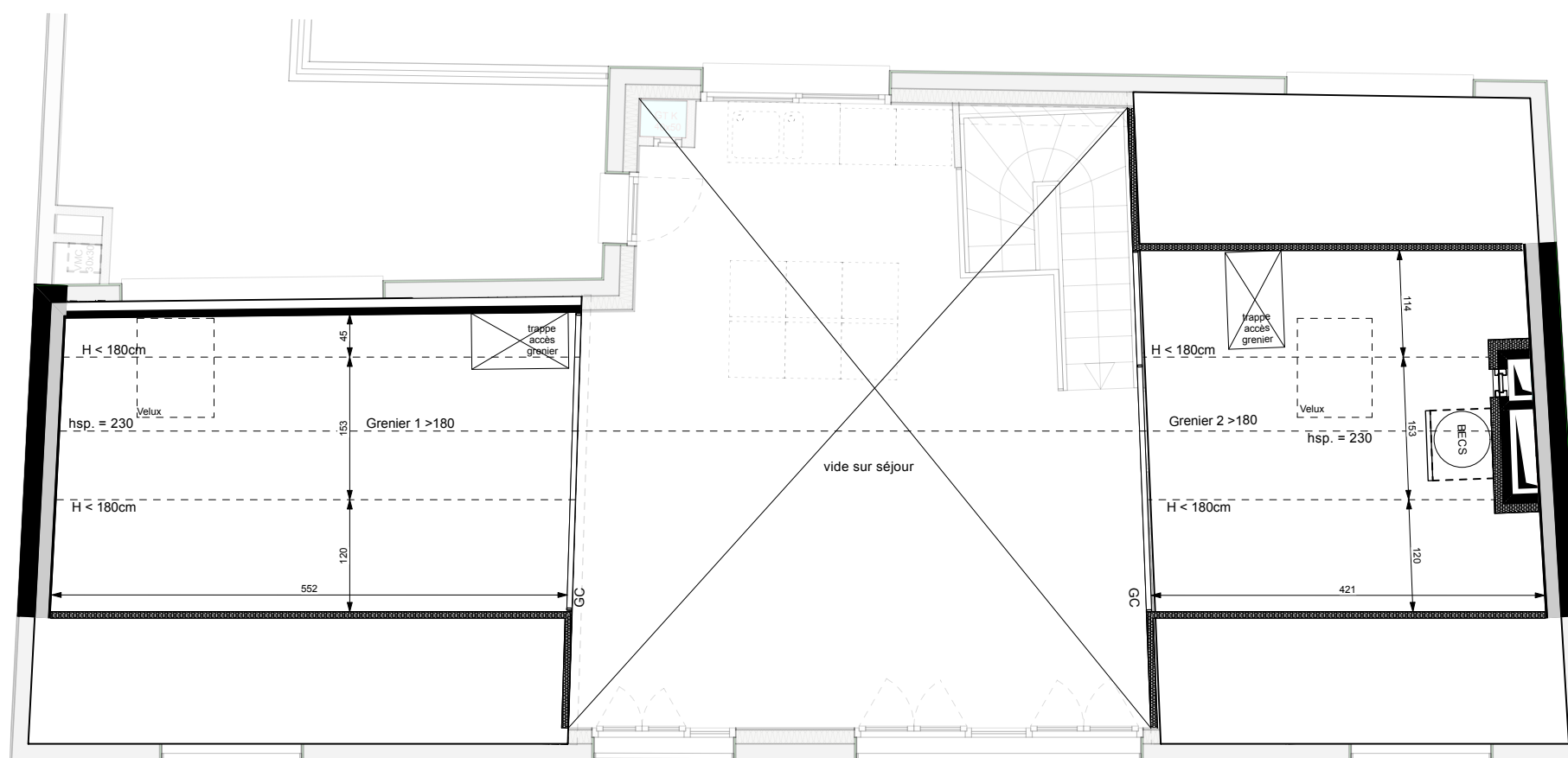


C22 6 pièces Combles



Village Carnot

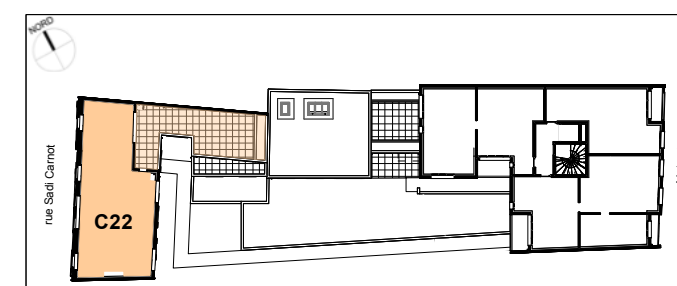
62 rue Sadi Carnot & 49 rue Malmaison
93170 BAGNOLET



mezzanine

Pièces	surfaces en m2
Entrée	10,0
Séjour - cuisine	58,9
Chambre 1	16,0
Chambre 2	10,3
Chambre 3	10,7
Chambre 4	10,3
SDD 1	4,4
SDD 2	3,4
SDD 3	10,3
Dgt	1,6
WC 2	1,2

TOTAL HABITABLE	137,1
Terrasse	46,7
TOTAL EXTERIEUR	46,7
Grenier 2 >180	5,7
Grenier 1 >180	8,5
H < 180cm	21,7
TOTAL PRIVATIF	219,6



Conformément à la réglementation, ce plan est:
EVOLUTIF / **P.M.R.**

Plan défini à ce jour pouvant faire l'objet de modifications en fonction des nécessités techniques, administratives et commerciales de la réalisation, tant en ce qui concerne les dimensions libres que les équipements. Les retombées, faux-plafonds, seuils, ainsi que les équipements sont figurés à titre indicatifs.

Légende	
FF	Soffite / F. Plafond
FF	Fenêtre
FF	Fenêtre Fixe
PF	Porte-Fenêtre
PFF	Porte-Fenêtre Fixe
VR	Volet Roulant
All. = x	Hauteur d'allège
seuil = x	Hauteur de seuil
	Placard
	GTL
	Garde-corps
	Nourrices chauffage
	Bouche VMC
	Robinet de puisage
	Eclairage extérieur
	Prise extérieure