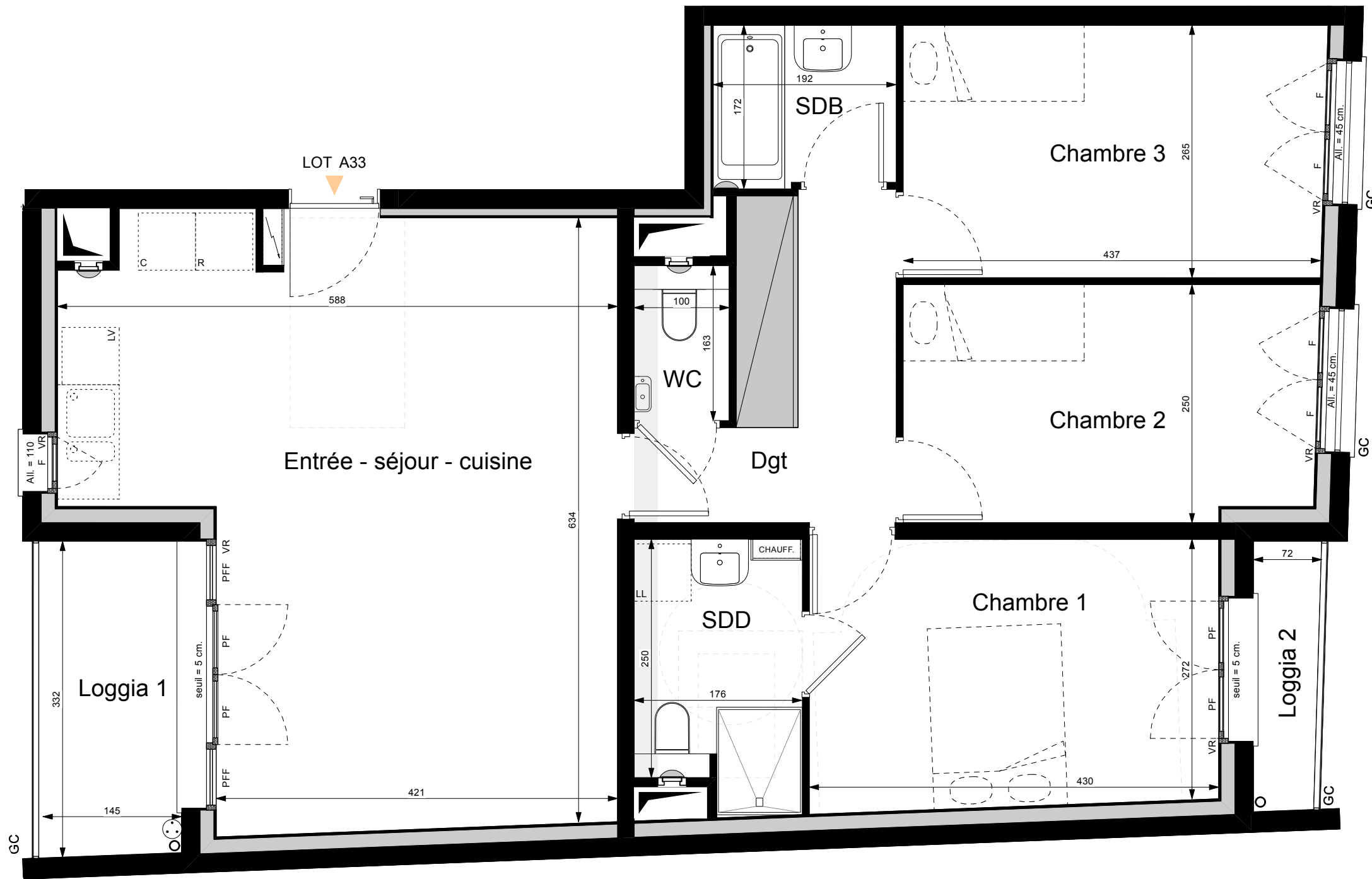


A33 4 pièces 3eme étage

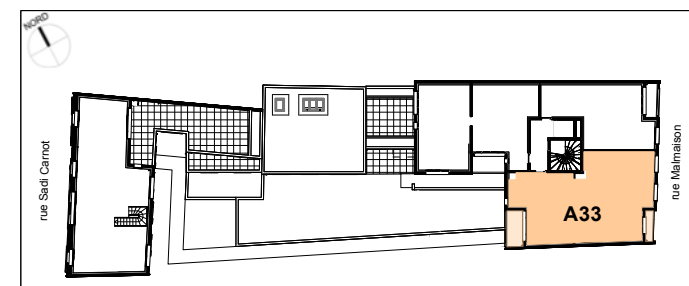


Village Carnot

62 rue Sadi Carnot & 49 rue Malmaison
93170 BAGNOLET



Pièces	surfaces en m2
Entrée - séjour - cuisine	32,0
Chambre 1	12,1
Chambre 2	10,7
Chambre 3	11,7
SDB	3,2
SDD	4,8
Dgt	6,9
WC	1,6
TOTAL HABITABLE	83,0
Loggia 1	4,9
Loggia 2	1,9
TOTAL EXTERIEUR	6,9
TOTAL PRIVATIF	89,8



Conformément à la réglementation, ce plan est:
EVOLUTIF P.M.R.

Plan défini à ce jour pouvant faire l'objet de modifications en fonction des nécessités techniques, administratives et commerciales de la réalisation, tant en ce qui concerne les dimensions libres que les équipements. Les retombées, faux-plafonds, seuils, ainsi que les équipements sont figurés à titre indicatifs.

Légende

FF	Soffite / F. Plafond	GC	Placard
FF	Fenêtre	GC	GTL
FF	Fenêtre Fixe	GC	Garde-corps
PF	Porte-Fenêtre	CH	Nourrices chauffage
PFF	Porte-Fenêtre Fixe	RP	Bouche VMC
VR	Volet Roulant	RP	Robinet de puisage
All. = x	Hauteur d'allège	☀	Eclairage extérieur
seuil = x	Hauteur de seuil	⊙	Prise extérieure