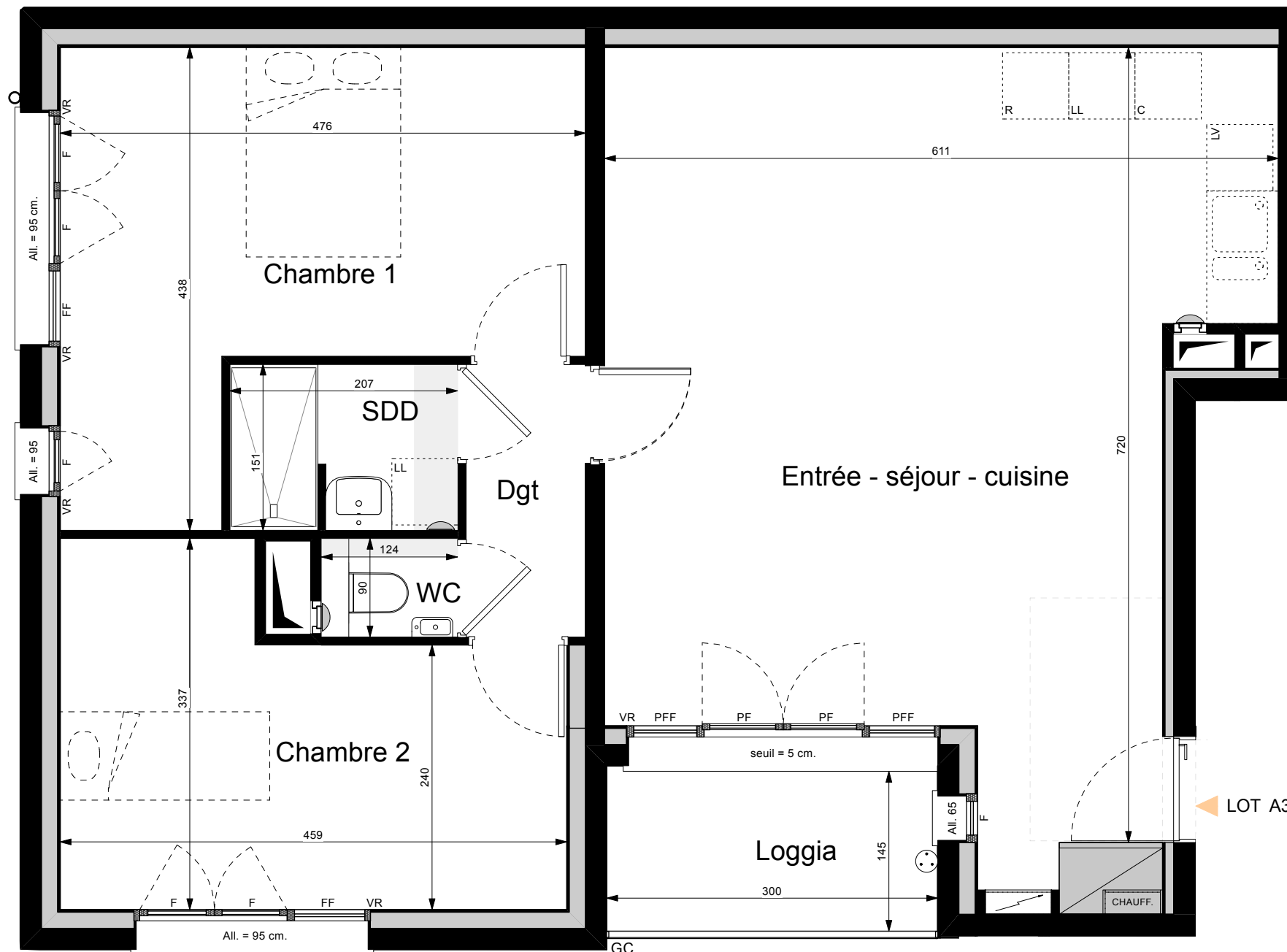


A31 3 pièces 3ème étage

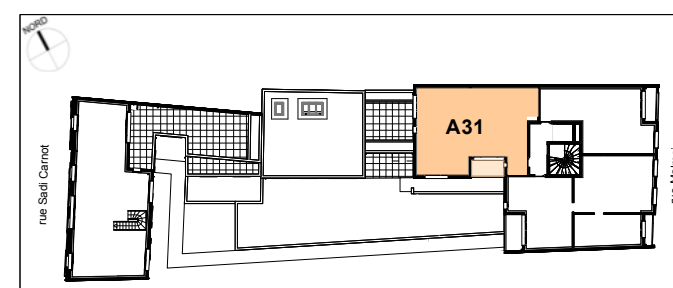


Village Carnot

62 rue Sadi Carnot & 49 rue Malmaison
93170 BAGNOLET



Pièces	surfaces en m2
Entrée - séjour - cuisine	36,7
Chambre 1	15,6
Chambre 2	12,7
SDD	3,1
Dgt	2,7
WC	1,1
TOTAL HABITABLE	71,9
Loggia	4,5
TOTAL EXTERIEUR	4,5
TOTAL PRIVATIF	76,4



Conformément à la réglementation, ce plan est:
EVOLUTIF **P.M.R.**

Plan défini à ce jour pouvant faire l'objet de modifications en fonction des nécessités techniques, administratives et commerciales de la réalisation, tant en ce qui concerne les dimensions libres que les équipements. Les retombées, faux-plafonds, seuils, ainsi que les équipements sont figurés à titre indicatifs.

Légende

FF	Soffite / F. Plafond	Placard
FF	Fenêtre	GTL
FF	Fenêtre Fixe	GC
PF	Porte-Fenêtre	Nourrices chauffage
PFF	Porte-Fenêtre Fixe	Bouche VMC
VR	Volet Roulant	Robinet de puisage
All. = x	Hauteur d'allège	Eclairage extérieur
seuil = x	Hauteur de seuil	Prise extérieure