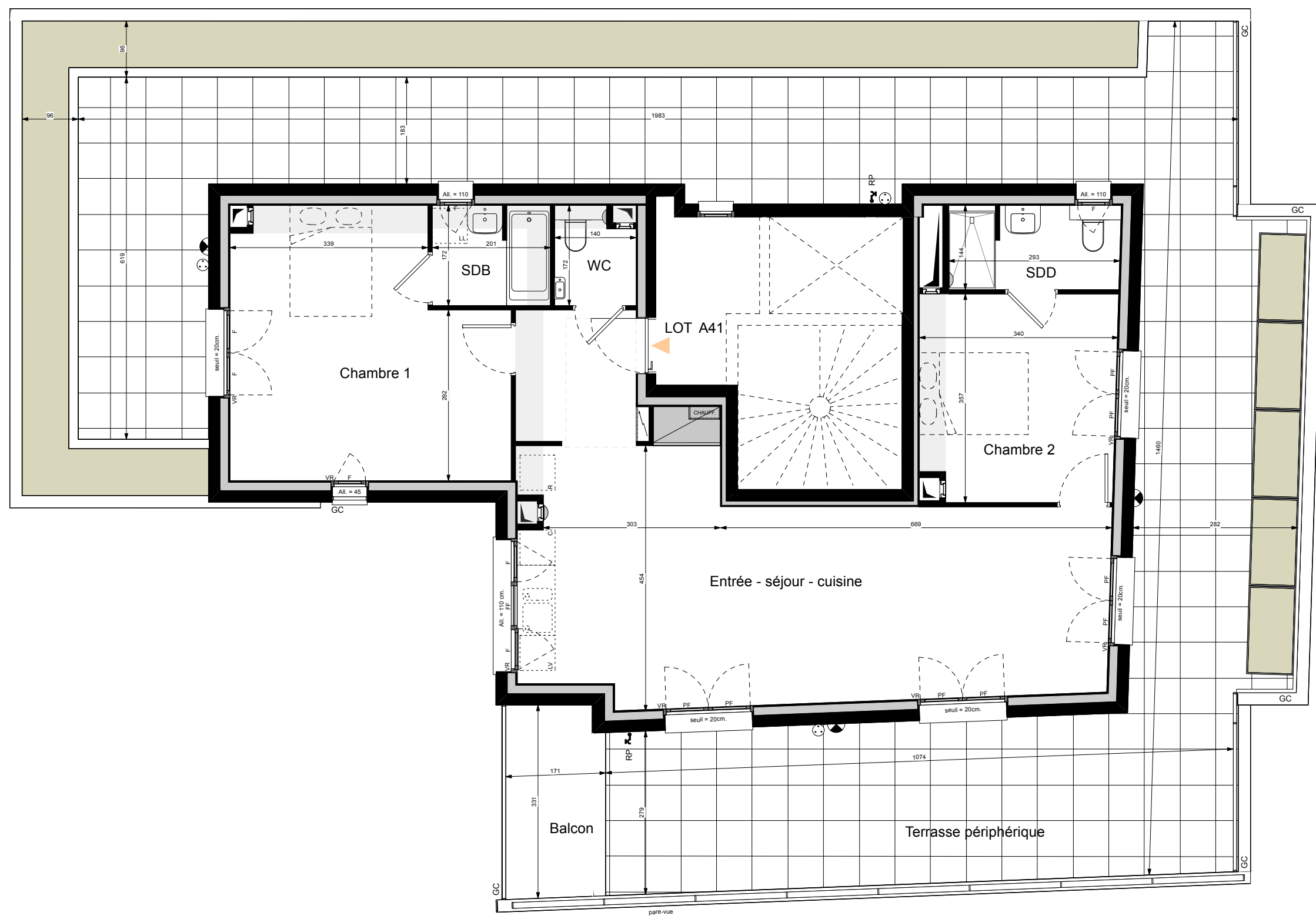


A41 3 pièces 4ème étage

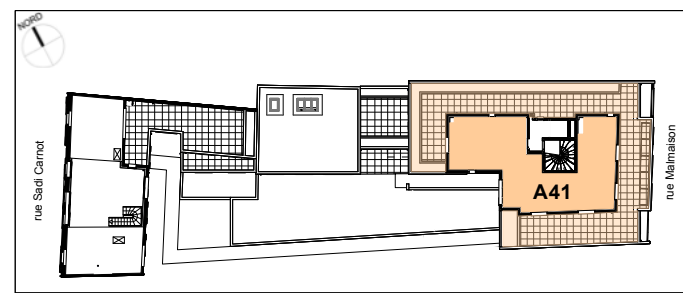


Village Carnot

62 rue Sadi Carnot & 49 rue Malmaison
93170 BAGNOLET



Pièces	surfaces en m2
Entrée - séjour - cuisine	42,1
Chambre 1	19,9
Chambre 2	11,8
SDB	3,5
SDD	4,2
WC	2,2
TOTAL HABITABLE	83,7
Terrasse périphérique	131,3
Balcon	5,5
TOTAL EXTERIEUR	136,8
TOTAL PRIVATIF	220,5



Légende

FF	Soffite / F. Plafond	Placard	
FF	Fenêtre	GTL	
FF	Fenêtre Fixe	GC	Garde-corps
PF	Porte-Fenêtre	Nourrices chauffage	
PFF	Porte-Fenêtre Fixe	Bouche VMC	
VR	Volet Roulant	Robinet de puisage	
All. = x	Hauteur d'allège	Eclairage extérieur	
seuil = x	Hauteur de seuil	Prise extérieure	



Conformément à la réglementation, ce plan est:
EVOLUTIF **P.M.R.**

Plan défini à ce jour pouvant faire l'objet de modifications en fonction des nécessités techniques, administratives et commerciales de la réalisation, tant en ce qui concerne les dimensions libres que les équipements. Les retombées, faux-plafonds, seuils, ainsi que les équipements sont figurés à titre indicatifs.