

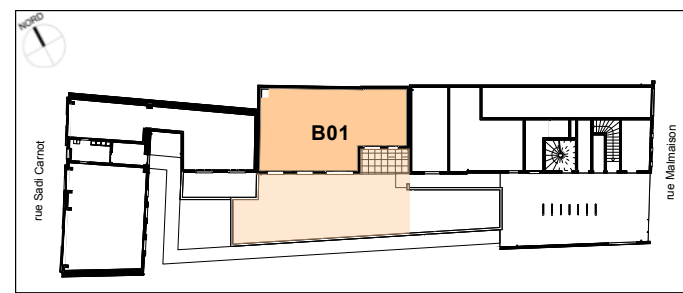
B01 5 pièces Rez-de-jardin



Village Carnot

62 rue Sadi Carnot & 49 rue Malmaison
93170 BAGNOLET

| Pièces | surfaces en m2 |
|---------------------------|----------------|
| Entrée - séjour - cuisine | 55,1 |
| Chambre 1 | 11,9 |
| Chambre 2 | 16,3 |
| Chambre 3 | 11,5 |
| Chambre 4 | 12,9 |
| Dgt | 1,7 |
| Palier | 5,4 |
| SDD 1 | 5,4 |
| SDD 2 | 3,4 |
| SDB | 4,8 |
| Office | 3,5 |
| WC | 1,3 |
| WC 2 | 1,4 |
| TOTAL HABITABLE | 134,5 |
| Terrasse | 10,3 |
| Jardin | 90,5 |
| TOTAL EXTERIEUR | 100,8 |
| H < 180cm | 2,8 |
| Cave maison | 55,0 |
| TOTAL PRIVATIF | 293,1 |



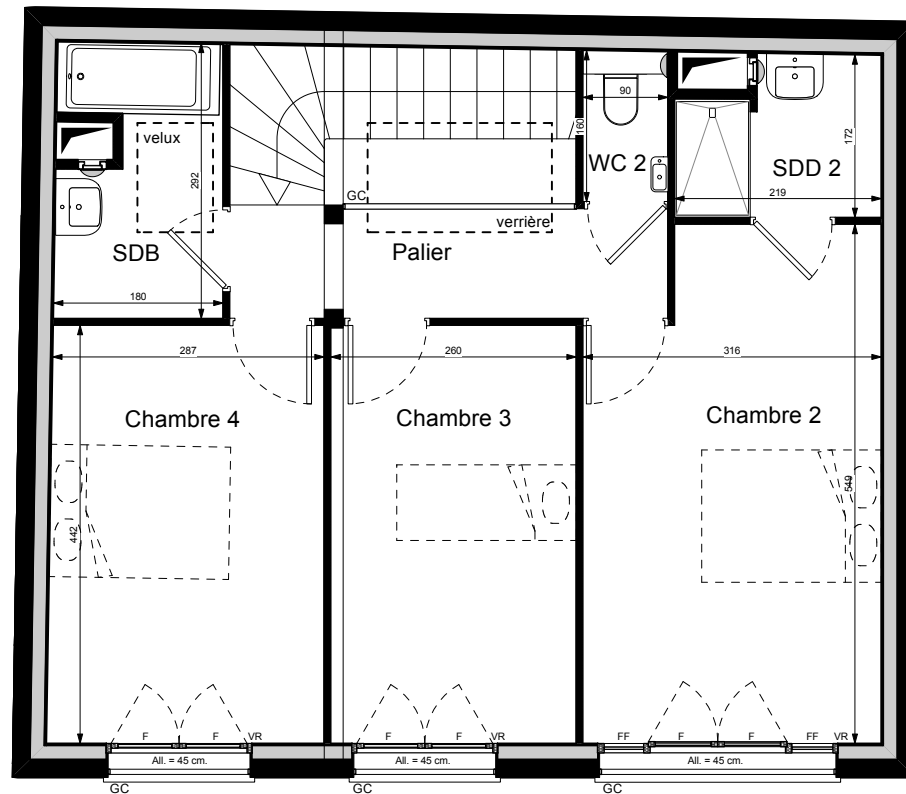
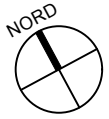
Légende

| | | | |
|-----------|----------------------|--|---------------------|
| FF | Soffite / F. Plafond | | Placard |
| FF | Fenêtre | | GTL |
| FF | Fenêtre Fixe | | Garde-corps |
| PF | Porte-Fenêtre | | Nourrices chauffage |
| PFF | Porte-Fenêtre Fixe | | Bouche VMC |
| VR | Volet Roulant | | Robinet de puisage |
| All. = x | Hauteur d'allège | | Eclairage extérieur |
| seuil = x | Hauteur de seuil | | Prise extérieure |

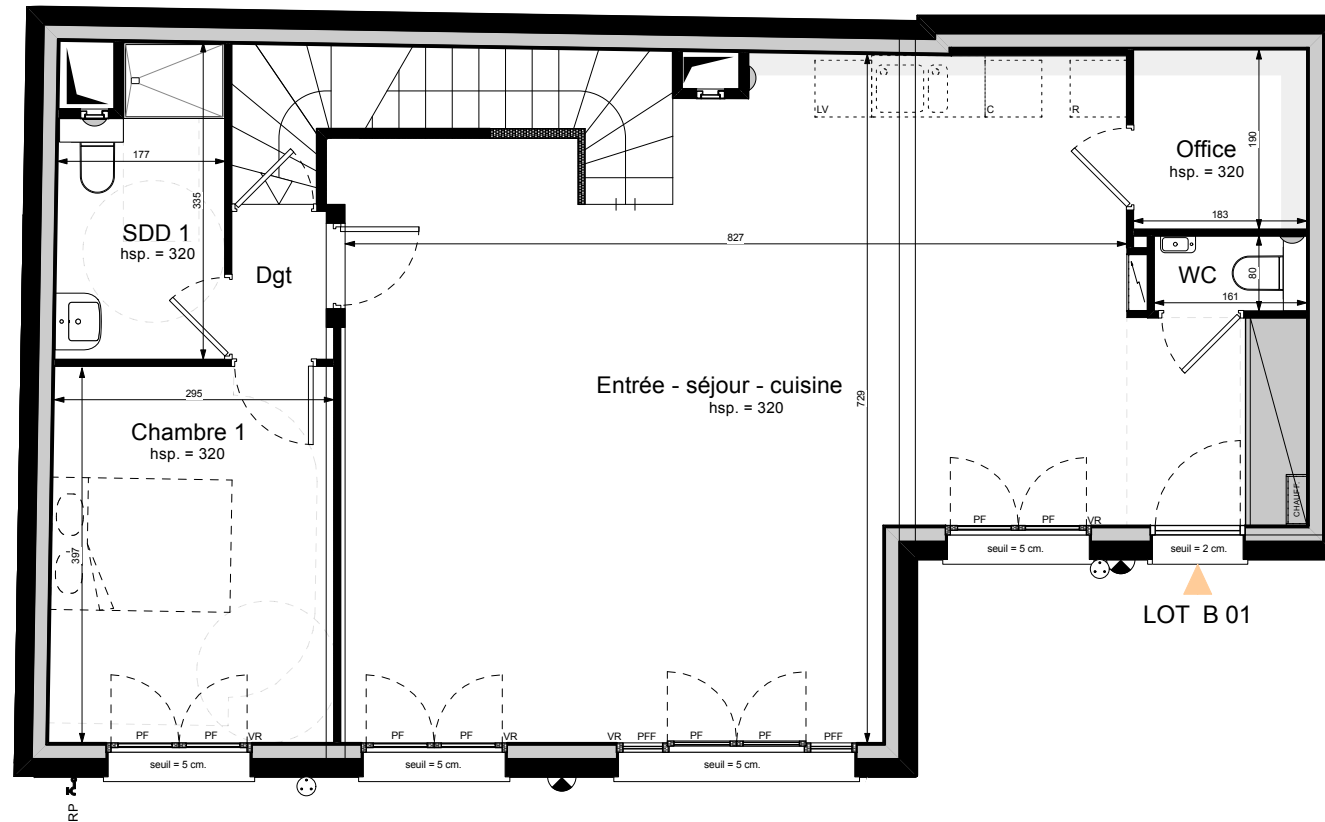
0 0,5 1m 2m 3m

Conformément à la réglementation, ce plan est:
EVOLUTIF **P.M.R.**

Plan défini à ce jour pouvant faire l'objet de modifications en fonction des nécessités techniques, administratives et commerciales de la réalisation, tant en ce qui concerne les dimensions libres que les équipements. Les retombées, faux-plafonds, seuils, ainsi que les équipements sont figurés à titre indicatifs.



1^{er} étage



rez-de-jardin



Conformément à la réglementation, ce plan est:
EVOLUTIF | **P.M.R.**

Plan défini à ce jour pouvant faire l'objet de modifications en fonction des nécessités techniques, administratives et commerciales de la réalisation, tant en ce qui concerne les dimensions libres que les équipements. Les retombées, faux-plafonds, seuils, ainsi que les équipements sont figurés à titre indicatifs.

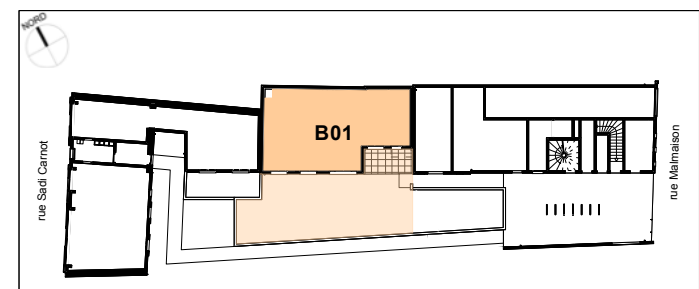
B01 5 pièces Rdj & 1er étage



Village Carnot

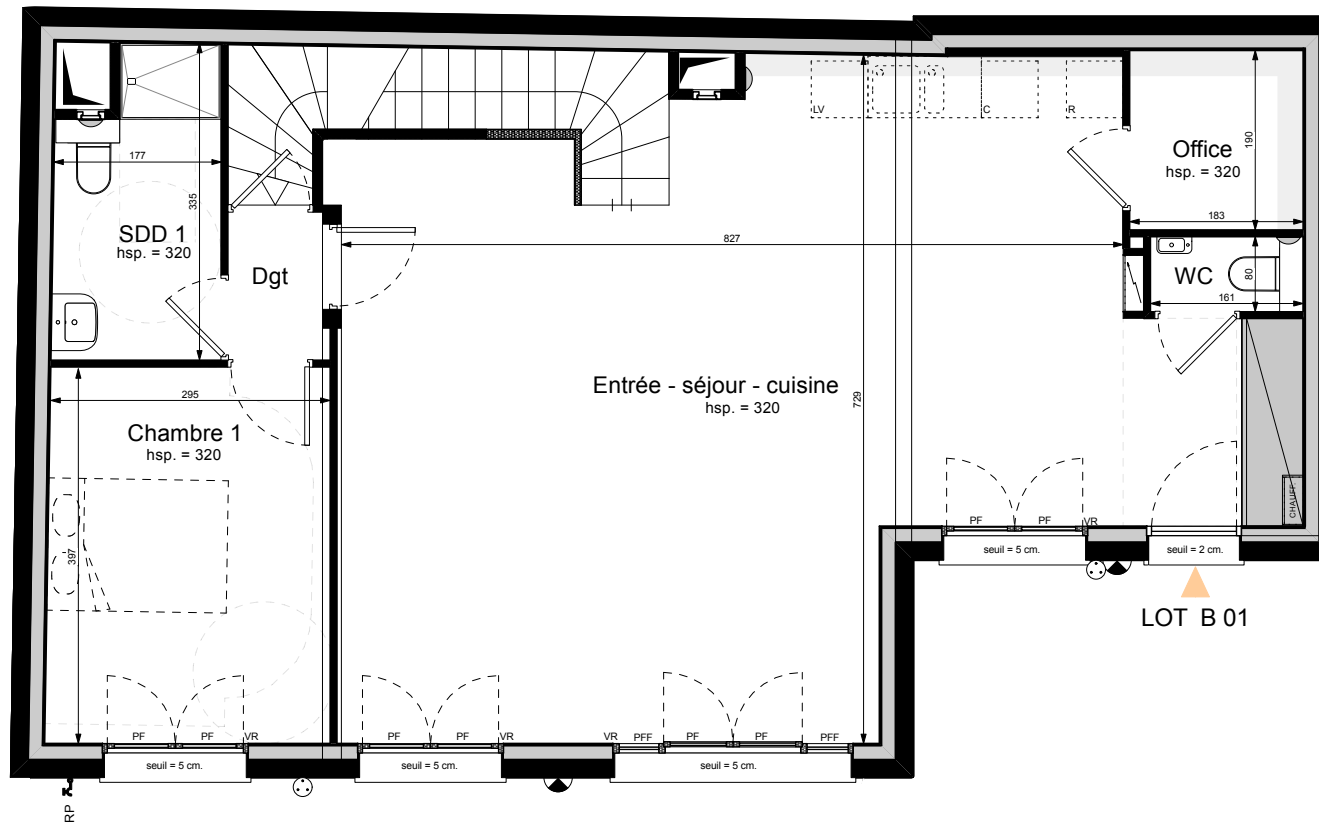
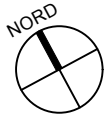
62 rue Sadi Carnot & 49 rue Malmaison
 93170 BAGNOLET

| Pièces | surfaces en m ² |
|---------------------------|----------------------------|
| Entrée - séjour - cuisine | 55,1 |
| Chambre 1 | 11,9 |
| Chambre 2 | 16,3 |
| Chambre 3 | 11,5 |
| Chambre 4 | 12,9 |
| Dgt | 1,7 |
| Palier | 5,4 |
| SDD 1 | 5,4 |
| SDD 2 | 3,4 |
| SDB | 4,8 |
| Office | 3,5 |
| WC | 1,3 |
| WC 2 | 1,4 |
| TOTAL HABITABLE | 134,5 |
| Terrasse | 10,3 |
| Jardin | 90,5 |
| TOTAL EXTERIEUR | 100,8 |
| H < 180cm | 2,8 |
| Cave maison | 55,0 |
| TOTAL PRIVATIF | 293,1 |

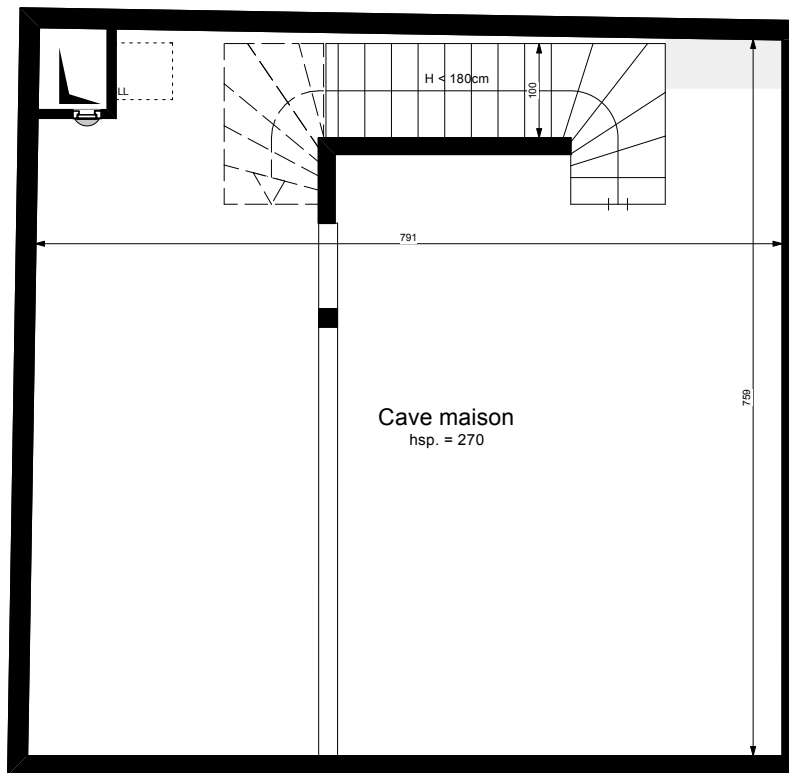


Légende

| | | | |
|-----------|----------------------|-----------|---------------------|
| FF | Soffite / F. Plafond | Placard | |
| FF | Fenêtre | GTL | |
| FF | Fenêtre Fixe | GC | Garde-corps |
| PF | Porte-Fenêtre | [Symbole] | Nourrices chauffage |
| PFF | Porte-Fenêtre Fixe | [Symbole] | Bouche VMC |
| VR | Volet Roulant | [Symbole] | Robinet de puisage |
| All. = x | Hauteur d'allège | [Symbole] | Eclairage extérieur |
| seuil = x | Hauteur de seuil | [Symbole] | Prise extérieure |



rez-de-jardin



sous-sol



Conformément à la réglementation, ce plan est:
EVOLUTIF | **P.M.R.**

Plan défini à ce jour pouvant faire l'objet de modifications en fonction des nécessités techniques, administratives et commerciales de la réalisation, tant en ce qui concerne les dimensions libres que les équipements. Les retombées, faux-plafonds, seuils, ainsi que les équipements sont figurés à titre indicatifs.

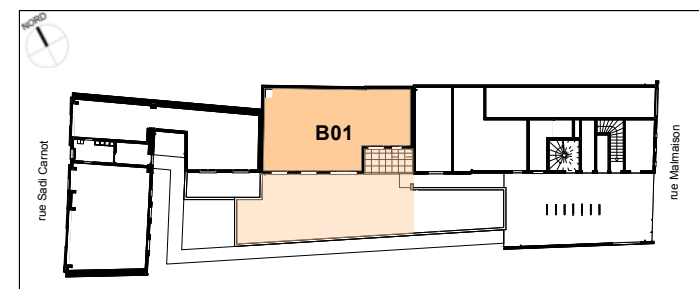
B01 5 pièces Rdj & Sous-sol



Village Carnot

62 rue Sadi Carnot & 49 rue Malmaison
 93170 BAGNOLET

| Pièces | surfaces en m2 |
|---------------------------|----------------|
| Entrée - séjour - cuisine | 55,1 |
| Chambre 1 | 11,9 |
| Chambre 2 | 16,3 |
| Chambre 3 | 11,5 |
| Chambre 4 | 12,9 |
| Dgt | 1,7 |
| Palier | 5,4 |
| SDD 1 | 5,4 |
| SDD 2 | 3,4 |
| SDB | 4,8 |
| Office | 3,5 |
| WC | 1,3 |
| WC 2 | 1,4 |
| TOTAL HABITABLE | 134,5 |
| Terrasse | 10,3 |
| Jardin | 90,5 |
| TOTAL EXTERIEUR | 100,8 |
| H < 180cm | 2,8 |
| Cave maison | 55,0 |
| TOTAL PRIVATIF | 293,1 |



Légende

| | | |
|-----------|----------------------|---------------------|
| FF | Soffite / F. Plafond | Placard |
| FF | Fenêtre | GTL |
| FF | Fenêtre Fixe | GC |
| PF | Porte-Fenêtre | GC |
| PFF | Porte-Fenêtre Fixe | Nourrices chauffage |
| VR | Volet Roulant | Bouche VMC |
| All. = x | Hauteur d'allège | RP |
| seuil = x | Hauteur de seuil | RP |
| | | Robinet de puisage |
| | | Eclairage extérieur |
| | | Prise extérieure |