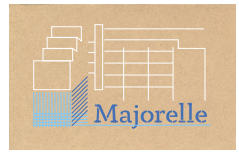


Plan défini à ce jour pouvant faire l'objet de modifications en fonction des nécessités techniques, administratives et commerciales de la réalisation, tant en ce qui concerne les dimensions libres que les équipements. Les retombées, faux-plafonds ainsi que les équipements sont figurés à titre indicatifs.

Le nombre et les dimensions des corps de chauffe sont indicatifs et seront soumis à la conformité de l'étude thermique. Des variations peuvent intervenir en fonction des contraintes techniques et/ ou réglementaires de la réalisation, tant en ce qui concerne les dimensions libres, que l'équipement (retombées de poutres, faux-plafonds, soffites) et les cotes.

HAVIM



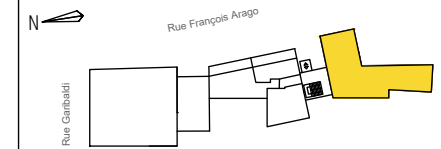
A61 **4 pièces** **Étages 6 et 7**



Pièces	Surfaces en m ²
Séjour - Cuisine	49.5
Chambre 1	15.1
Chambre 2	11.5
Chambre 3	12.2
SDD 1	3.9
SDD 2	3.8
Dgt	7.8

TOTAL HABITABLE	103.8
Terrasse 1	16.8
Jardinière 1	2.1
Terrasse 2	8.2
Jardinière 2	2.3
Toiture terrasse	63.3
Jardinière toiture	40
TOTAL EXTERIEUR	132.7
TOTAL PRIVATIF	236.5

Plan de repérage

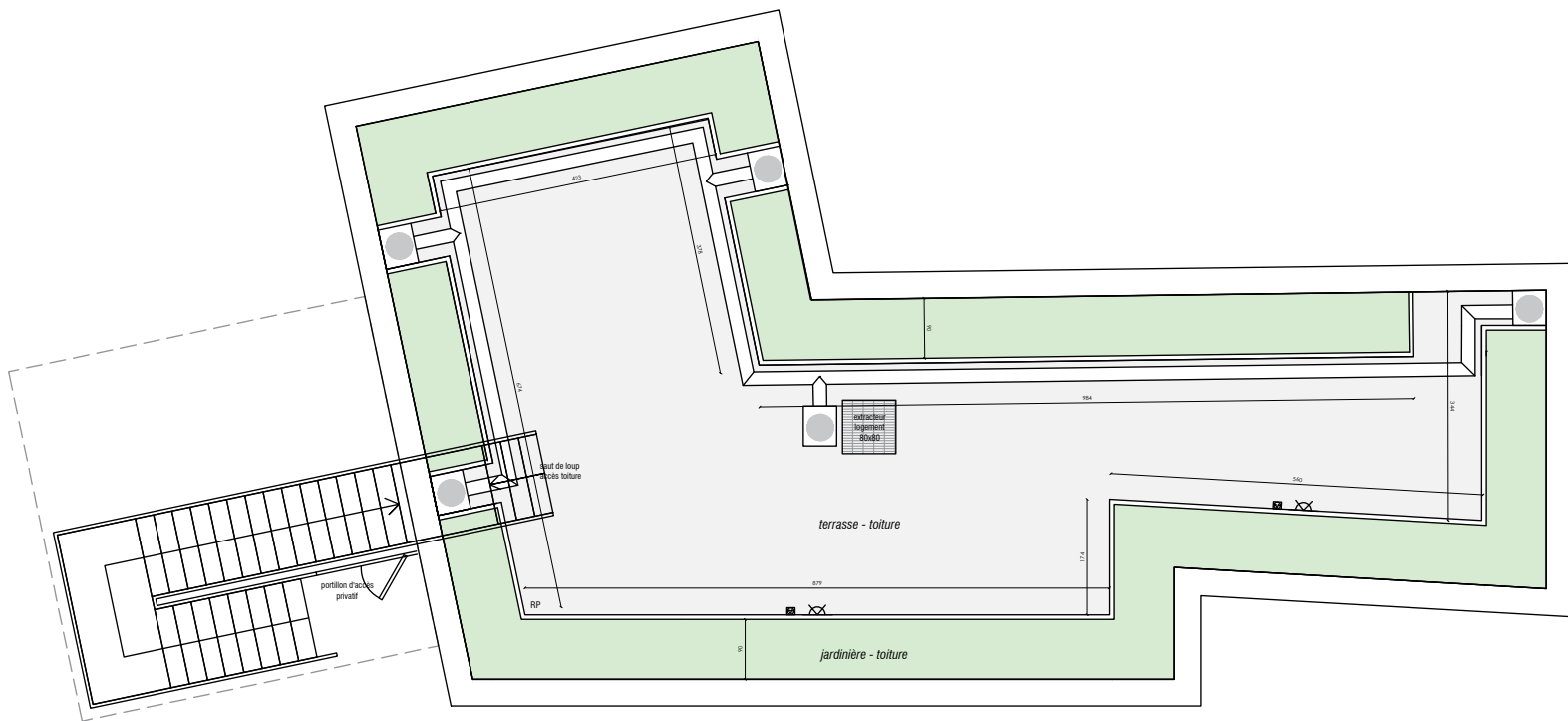


Légende

	radiateurs		soffite / 1.plafond		F Fenêtre
	sèche serviette		PF Porte-fenêtre		All. = x Hauteur d'allège
	tableau abonné		GC : Garde-corps		Seuil = x Hauteur de seuil
	Ventilation (VMC)		Pare-vue		VR Volet roulant
	Prise étanche		PL Placard		JS Jour de souffrance
	Applique		RP Robinet de puisage		
	Visiophone				

INDICE E

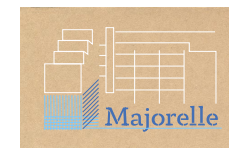
09 Juin 2021



Plan défini à ce jour pouvant faire l'objet de modifications en fonction des nécessités techniques, administratives et commerciales de la réalisation, tant en ce qui concerne les dimensions libres que les équipements. Les retombées, faux-plafonds ainsi que les équipements sont figurés à titre indicatifs.

Le nombre et les dimensions des corps de chauffe sont indicatifs et seront soumis à la conformité de l'étude thermique. Des variations peuvent intervenir en fonction des contraintes techniques et/ ou réglementaires de la réalisation, tant en ce qui concerne les dimensions libres, que l'équipement (retombées de poutres, faux-plafonds, soffites) et les cotes.

HAVIM



A61 **4 pièces** **Étages 6 et 7**

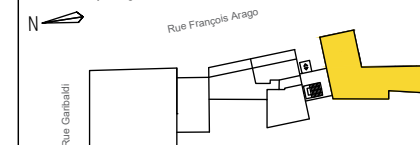


Pièces **Surfaces en m²**

Séjour - Cuisine	49.5
Chambre 1	15.1
Chambre 2	11.5
Chambre 3	12.2
SDD 1	3.9
SDD 2	3.8
Dgt	7.8

TOTAL HABITABLE	103.8
Terrasse 1	16.8
Jardinière 1	2.1
Terrasse 2	8.2
Jardinière 2	2.3
Toiture terrasse	63.3
Jardinière toiture	40
TOTAL EXTERIEUR	132.7
TOTAL PRIVATIF	236.5

Plan de repérage



Légende

	radiateurs		soffite / plafond		F Fenêtre
	sèche serviette		PF Porte-fenêtre		All. = x Hauteur d'allège
	Ventilation (MMC)		GC: Garde-corps		Seuil = x Hauteur de seuil
	Prise étanche		Pare-vue		VR Volet roulant
	Applique		PL Placard		JS Jour de souffrance
	Visiophone		RP Robinet de puisage		

INDICE E

09 Juin 2021